

# KIDS ON THE BLOCK

ÉTAT DE LA JEUNESSE



BORJA  
LARRONDO

01.06.24  
→01.07.24

DOSSIER  
DE  
PRESSE

**CRP/** CENTRE RÉGIONAL  
DE LA PHOTOGRAPHIE  
HAUTS-DE-FRANCE



SOMMAIRE	P.3
Introduction	4
Biographie de Borja Larrondo	5
L'exposition <i>Kids on the block. État de la jeunesse</i>	6-9
Le CRP/	10
Informations pratiques	11

## INTRODUCTION

Exposition du 1<sup>er</sup> juin au 1<sup>er</sup> juillet 2024, au Parc Maingoval (Douchy-les-Mines)

Vernissage le samedi 1<sup>er</sup> juin 2024, à partir de 13h30, au Parc Maingoval (Douchy-les-Mines)

Le CRP/ Centre régional de la photographie Hauts-de-France présente une exposition inédite de Borja Larrondo. Dans le cadre de la résidence «Capsule», invité par le centre d'art, le photographe et vidéaste espagnol s'est lancé dans une immersion sur le territoire. A raison de quatre voyages programmés aux quatre différentes saisons entre 2022 et 2023, il s'est attaché à répondre à la thématique proposée par le CRP/ : dresser le portrait de la jeunesse sur le territoire. En partant à la rencontre de près de 200 jeunes, il dépeint une génération dans toute sa beauté, plurielle et complexe, tiraillée entre résilience et détermination.

Commissariat : Audrey Hoareau, directrice du CRP/

Projet soutenu par la DRAC Hauts-de-France via le dispositif de résidence «Capsule» et associé au programme de médiation «Entre les images» du réseau Diagonal avec le soutien financier du ministère de la Culture.

Le CRP/ remercie la Ville de Douchy-les-Mines et l'Institut pour la photographie des Hauts-de-France pour le prêt des structures modulaires de présentation de l'exposition.



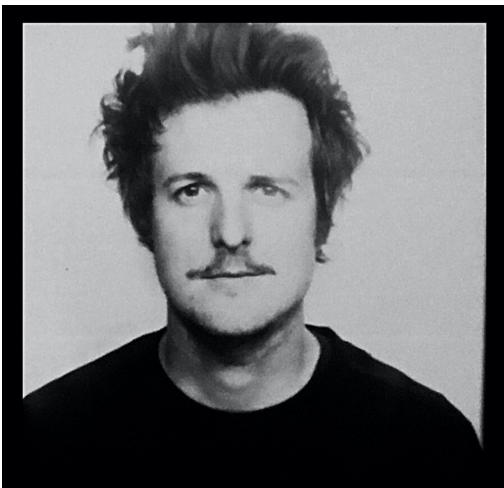
## BIOGRAPHIE

Diplômé en Communication Audiovisuelle à l'Université Complutense de Madrid, Borja Larrondo est rapidement attiré par l'exploration des mondes narratifs et visuels ainsi que par le documentaire expérimental. Il poursuit ses études avec le Master international de photographie documentaire à l'école EFTI (Madrid). Il étudie actuellement l'anthropologie sociale et culturelle à l'UNED.

Il a été de nombreuses fois exposé seul ou au sein des collectifs The Kids are Right et Aquellos que Esperan dans des espaces emblématiques en Espagne tels que CentroCentro (Palacio de Cibeles - Madrid), CaixaForum Madrid, Barcelone et Saragosse, Centro Conde Duque Madrid, MUSAC León ; mais aussi en France au Centquatre-Paris dans le cadre de Circulation(s) ou au Chengdu Contemporary Image Museum en Chine.



Portrait de Borja Larrondo



En proximité de Douchy-les-Mines, dans la Porte du Hainaut, puis en s'éloignant jusqu'en Flandres et aux abords de la frontière, de Roubaix à Dunkerque, Borja Larrondo sillonne une région qu'il découvre pour la première fois. Champs de betterave, sites industriels, paysages miniers, environnements urbains, il capte l'essence du territoire et les marqueurs spécifiques au Nord de la France. C'est en regard de ces environnements, qu'il dépeint silencieux, immuables, parfois même un peu figés, que le photographe oppose les portraits de jeunes filles et de jeunes garçons rencontrés dans des contextes variés.



Kids on the block. État de la jeunesse,  
2023

© Borja Larrondo



Le projet « Kids on the block » vise à réfléchir sur l'état de la jeunesse d'aujourd'hui au lendemain de la pandémie et en regard d'un contexte géopolitique international plus que tendu. Il évoque la complexité de traverser ce passage de la vie à la fois beau et difficile. Cette compilation de lieux témoigne à elle seule de la métaphore de « l'éléphant dans la pièce » chère au photographe. Ce problème, que personne ne veut affronter d'après lui, c'est celui des jeunes, pris en étau entre un certain contrôle que les adultes imposent sur leur vie, et les doutes face à un avenir volatile et incertain.



Kids on the block. État de la jeunesse,  
2023

© Borja Larrondo





Sous une forme relativement classique dans son langage esthétique, le projet cherche à offrir une vision universelle, mélodique et douce, et questionne sur l'intégration, la résilience, la différence, la sincérité. Chaque jeune s'est livré au photographe sur ses interrogations dans la construction de son propre rôle social, la recherche de sa place dans un monde de plus en plus confus et hostile.

Composée de photographies et de vidéos, l'exposition est une version synthétique d'un projet global. Un deuxième volet, centré sur le travail vidéo cette fois-ci, sera présenté du 4 octobre au 8 décembre 2024 à l'Espace Croisé à Roubaix, partenaire du projet.



Kids on the block. État de la jeunesse, 2023

© Borja Larrondo



« Nous avons pris l'habitude de regarder les autres et d'être regardés par eux. A travers les écrans, nous nous sommes habitués à devenir un produit de consommation. Les nouveaux paramètres du monde numérique (rss, métaverse...) précipitent la perte d'identité individuelle au profit d'une homogénéisation culturelle pour tout ce que nous sommes et tout ce qui nous entoure.

En me concentrant sur cette population et sur ce territoire, j'ai enregistré au fil des saisons la transformation personnelle et émotionnelle d'une jeunesse ultraconnectée et mondialisée. Au printemps, un jeune se réveille dans le silence et dans l'intimité de sa chambre, à l'été il entre dans un processus de socialisation pour ensuite devenir un adulte en hiver. Ce que je souhaitais capter c'est ce court moment où ils me montrent comment ils sont devenus la personne qu'ils sont. »

Borja Larrondo

## LE CRP/

Fondé en 1982, le CRP/ Centre régional de la photographie Hauts-de-France à Douchy-les-Mines, labellisé « centre d'art contemporain d'intérêt national », est un lieu d'exposition, de soutien à la création, d'expérimentation, de diffusion et de médiation œuvrant dans le champ de la photographie et de l'image contemporaine.

Ancré sur son territoire et tourné vers d'autres scènes artistiques à l'étranger, la programmation du CRP/ repose sur l'invitation à des artistes à produire de nouvelles œuvres, souvent réalisées dans le cadre de séjours de recherche ou de résidences sur le territoire. Elle s'intéresse à la pluralité des approches de la photographie et de l'image au sein des pratiques artistiques contemporaines et aux rapports des artistes à l'espace social et politique.

À ce programme artistique, s'articule un programme culturel *in situ* et hors-les-murs d'expositions, de conférences, de séances cinéma ou de performances, ainsi que des projets pédagogiques et culturels menés autour des œuvres et avec des artistes.

Lieu d'accompagnement de la création, il a dès son origine développé en lien et sur son territoire un travail de commande artistique avec la Mission Photographique Transmanche de 1988 à 2006, fondatrice de sa collection. Cette dernière a été nourrie depuis par la programmation et les productions du centre d'art. Le CRP/ fait en effet partie des quelques centres d'art dotés d'une collection directement liée à son activité de production.

Le CRP/ a ainsi la particularité d'être doté d'un fonds comprenant une collection de près de 9.000 œuvres, une artothèque, et une bibliothèque d'ouvrages photographiques de références et de livres d'artistes. Cette collection constitue un ensemble exceptionnel témoignant de la diversité et de la richesse de la création photographique depuis près de quarante ans en France et à l'étranger.

L'artothèque du CRP/ quant à elle, propose plus de 500 œuvres photographiques originales, disponibles au prêt et accessible à tous (particuliers, entreprises, collectivités...).

## INFORMATIONS PRATIQUES

CRP/ Centre régional de la photographie Hauts-de-France  
Place des Nations, 59282 Douchy-les-Mines

03 27 43 56 50 / [contact@crp.photo](mailto:contact@crp.photo)

Accueil groupes du mardi au vendredi sur réservation  
[accueil@crp.photo](mailto:accueil@crp.photo)

### Contact presse

Clara Verwaerde

06 07 71 17 89 / [communication@crp.photo](mailto:communication@crp.photo)

### Horaires

Exposition visible du lundi au dimanche, 8h - 21h15

(Fermeture exceptionnelle le 12 juin, 9h - 17h30)

Parc Maingoval, 41 rue Victor Hugo, 59282 Douchy-les-Mines

Entrée libre



# CRP/

[www.crp.photo](http://www.crp.photo)

@crpnord

Le CRP/ bénéficie du soutien de :



Partenaires :

Soutenu par



Membre des réseaux :

